



# **Hospitales Transportables con infraestructuras prefabricadas**

# General



- Establecimiento de hospitales transportables con infraestructuras prefabricadas para zonas rurales de Colombia
- La construcción se llevará a cabo en zonas con necesidad hospitalaria.
- El proyecto incluirá:
  - Diseño y fabricación de refugios médicos y logísticos
  - Diseño y construcción de infraestructuras eléctricas, agua, aguas residuales, comunicación y caminos.
  - Entrega de equipos médicos de alto nivel
  - Integración de equipos médicos y logísticos en los refugios
  - "On Job Training" y cursos académicos de Trauma medicina para el personal médico y logístico - En Panamá y Israel.
  - 4 años de mantenimiento logístico y operativo
- Calendario - 14 meses para construcción, entrenamiento y operación

# Objetivos del Hospital transportable



- Tratamiento de la población local
  - Ambulatoria
    - Medicina general para adultos y niños
    - Medicina preventiva
    - Pruebas de Embarazo
  - Hospitalización
    - Partos
    - Complicaciones del nacimiento y cesárea
    - Tratamiento de recién nacidos
    - Medicina urgente (Trauma, operaciones, lesiones de animales etcétera)
    - Hospitalizaciones y aislamiento

# Funciones del Hospital transportable



- Sala de cirugía
- Sala de partos con incubadoras
- Sala de emergencia
- Radiología (X Ray y Ultrasonido)
- Laboratorio
- Consultorio y sala de enfermera
- Farmacia
- Hospitalización - 24 camas
- Logístico – Cocina, esterilización, lavandería
- Purificación de agua, tratamiento de aguas residuales, energía y comunicación
- Software de administración de hospital transportable

# Cursos, entrenamiento y mantenimiento



- Cursos de Trauma en hospital universitario en Israel
- “On Job Training” en los hospitales en Colombia acompañados con personal médico
- Entrenamiento en el hospital
  - Conocer el hospital y sus rutinas
  - Simulacro
  - Funcionamiento regular
- Mantenimiento
  - Concepto de mantenimiento
  - Mantenimiento preventivo/periódico
  - Mantenimiento correctivo
  - Orientación y consulta del personal médico para usar el equipo médico

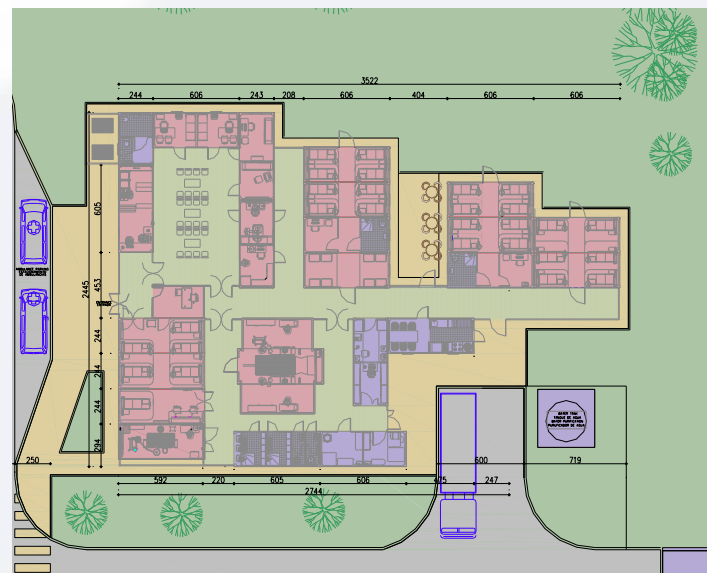
# Por qué Hospital transportable?



- 80% del hospital esta construido con refugios
- Fácil para desmontaje y reconstrucción en bajos costos
- Compatible con el multianual plan del Ministerio de Salud
- Disponible para usar en situaciones de emergencia (terremotos) - según sea necesario



# Diseño Arquitectónico



# Refugios transportables



Sala de partos



Sala de cirugía



Purificación de agua



# Muestra de equipamiento médico



# Muestra de equipamiento médico

